

Online-Kombiecke mit Uwe Kersten [246]

Eine Trainingsserie des Schach-Tickers in Kooperation mit der Zeitschrift *JugendSchach*

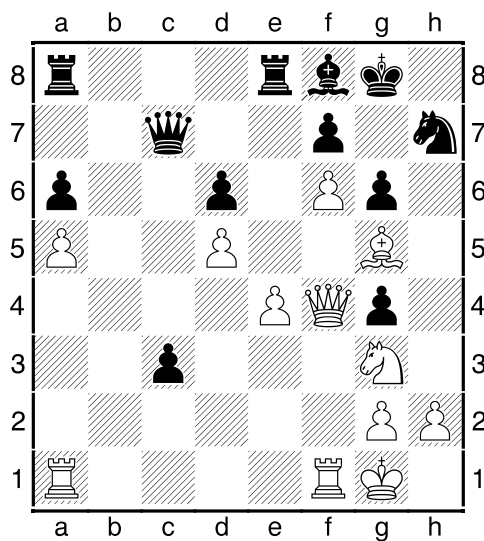
Da der weitaus größte Teil aller Schachpartien durch Taktik entschieden wird - in diesem Zusammenhang wird oft Richard Teichmann mit „*Schach ist zu 99 Prozent Taktik!*“ zitiert - setzen wir unser regelmäßiges Trainingsangebot mit der 246. Ausgabe fort. Dank der Kooperation mit der Zeitschrift *JugendSchach* [www.jugendschach.com] erscheint jeden Freitag eine neue Taktikaufgabe sowie die Lösung für die Aufgabe der vorherigen Woche. Unsere Trainingshinweise, die natürlich berücksichtigt werden sollten finden Sie unter [<http://www.chess-international.de/Archive/25024#more-25024>]!

Mit **UWE KERSTEN** [*1968] stellen wir Ihnen einen erfahrenen A-Trainer des Deutschen Schachbundes zur Seite, der aktuell Referent für Leistungssport in Hessen ist. Zu seinen ehemaligen Schützlingen zählt beispielsweise der ehemalige Schachprinz Dennis Wagner, der inzwischen Großmeister ist. Als Autor ist der FIDE-Meister mit zwei IM-Normen seit 2001 bei *JugendSchach* dabei und betreut dort zwei Rubriken: die *Eröffnungsecke* und die *Kombiecke*.

Hier ist nun die 246. Kombiecke! [Quelle: *Kombiecke* von *JugendSchach* 01/2019, Seiten 26/27]

Dann kombinieren Sie mal schön mit Uwe!

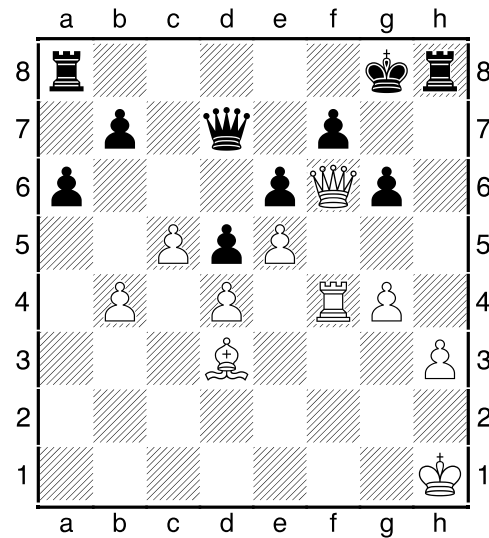
Bewertung und Zugvorschlag



Schwarz am Zug

Wer hat den Durchblick in dieser wilden Benoni-Struktur? Steht Schwarz besser oder schlechter und was soll er ziehen?

245. Kombiecke vom 4. Januar 2019



Weiß am Zug

Lösung:

Mit **61. Lxg6!** zerstört Weiß das schwarze Bollwerk. **61... Tf8** [61... fxg6 62. Dxc6+ Dg7 63. Dxe6+ Kh7 64. Tf7+-] **62. Lc2 Dd8 63. Kg2 Dxf6** Soweit die Partie Krastev – Garbuz und nun hätte **64. exf6!** zu einem gewonnenen Endspiel geführt.

Weitere von Uwe Kersten ausgewählte Taktikaufgaben gibt es bei *JugendSchach* in der empfehlenswerten Rubrik *Kombiecke!*

[Redaktion: Julia Kirst]